



# Au fil du temps





Labouche, 26 Fl, Conseil général de la Haute-Garonne, Archives départementales



Labouche, 26 Fj, Conseil général de la Haute-Garonne, Archives départementales

**LA HAUTE-GARONNE**  
1924. - ROUTE D'ASPET A LUCHON  
VILLAGE DE MONCAUP, PRÈS CAZAUNOUX



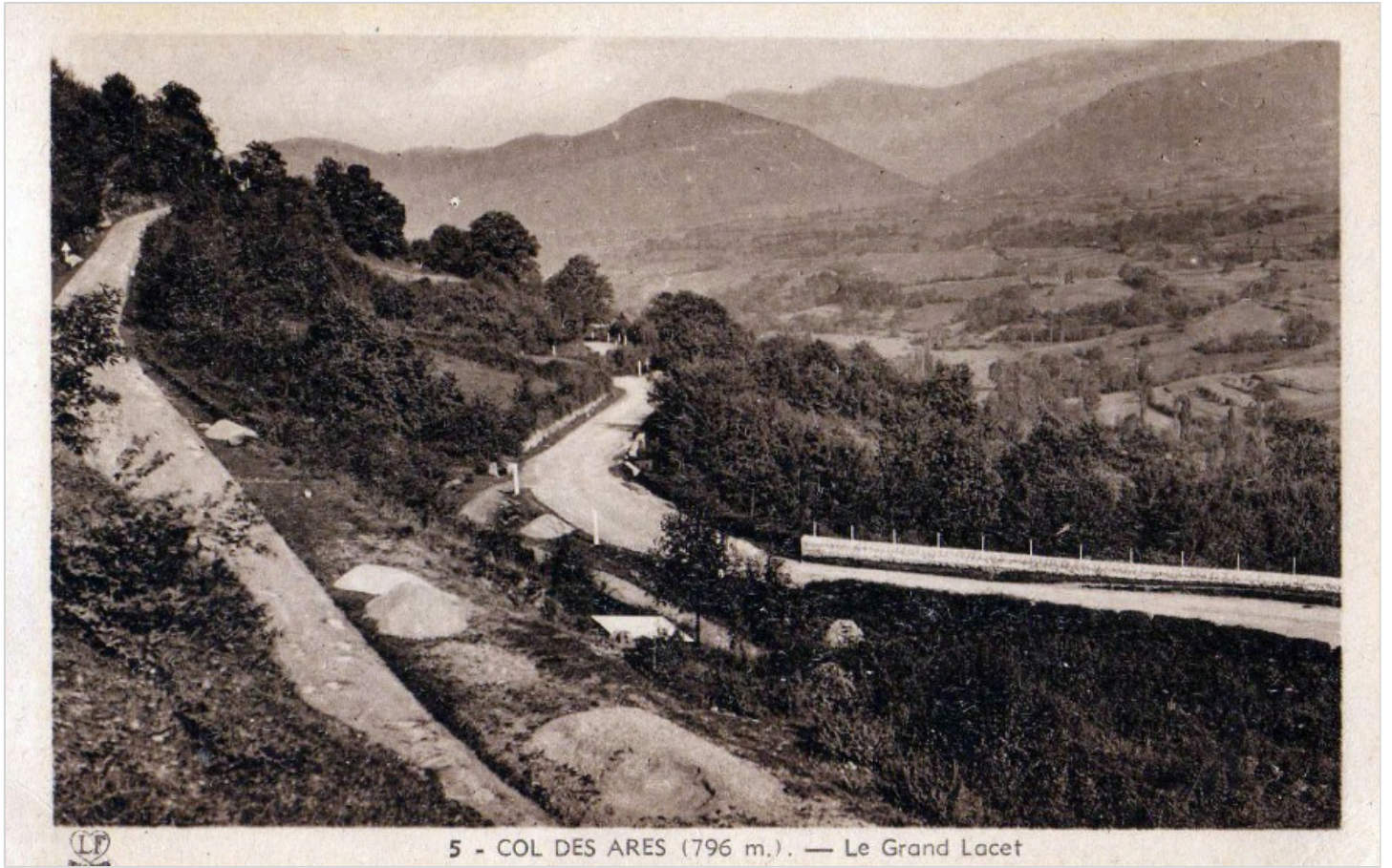
6 - MONCAUP (Haute-Garonne). — Vue générale



Environs d'ENCAUSSE-LES-THERMES — Montée du Col  
des Ares — Moncamp et le Cagire







5 - COL DES ARES (796 m.). — Le Grand Lacet



Dans les années 60



Dans les années 70



En 2020



